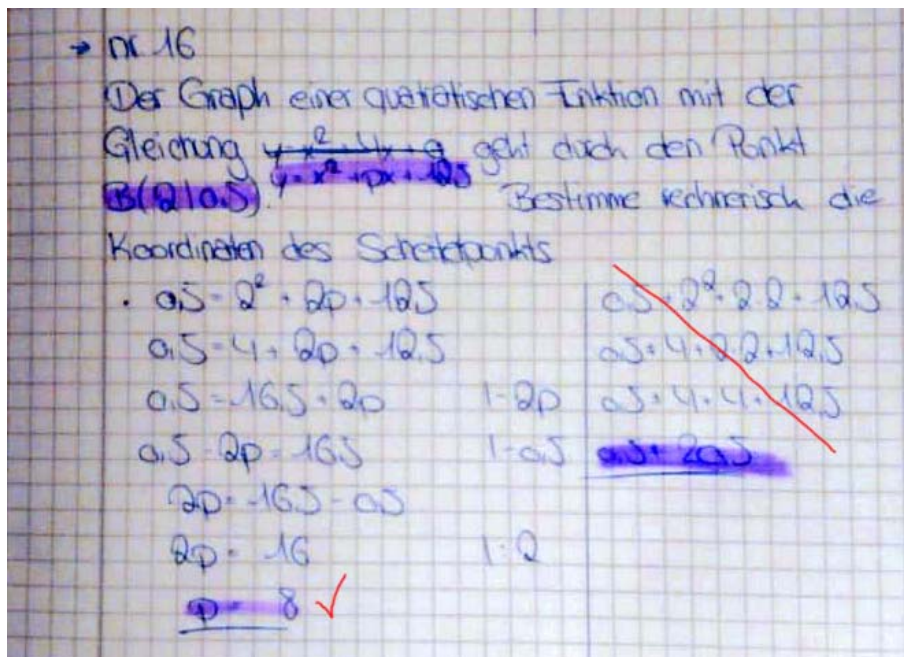


Mathebuch S. 30 Nr. 16

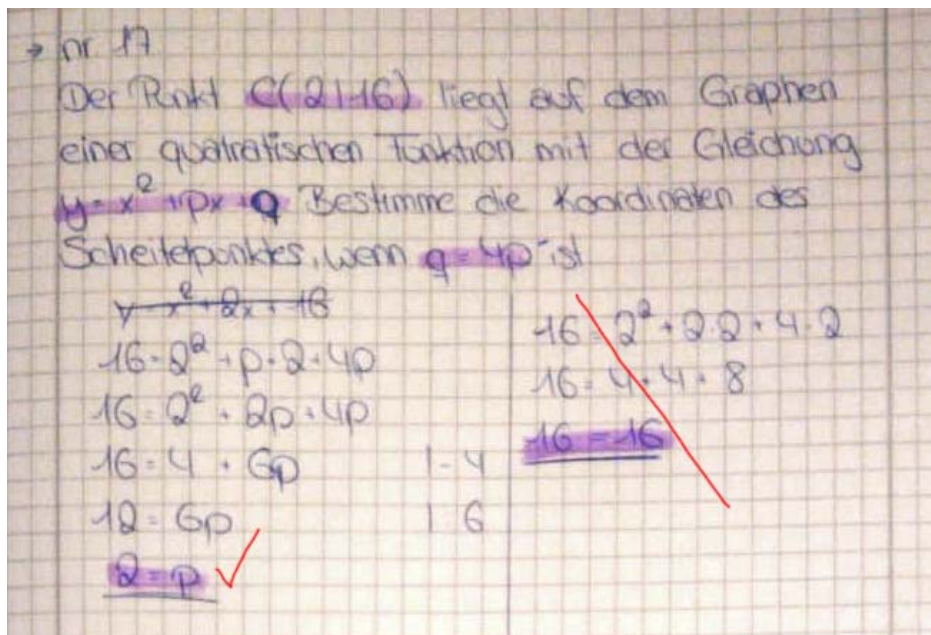


Als nächstes musst Du die Scheitelform bilden:

$$\begin{aligned} y &= x^2 + 8x + 12,5 \\ &= x^2 + 8x + 4^2 - 4^2 + 12,5 \\ &= (x + 4)^2 - 16 + 12,5 \\ &= (x + 4)^2 - 3,5 \end{aligned}$$

Scheitelpunkt: $S(-4 | -3,5)$

Mathebuch S. 30 Nr. 17



Als nächstes musst Du die Scheitelform bilden:

$$\begin{aligned} y &= x^2 + 2x + 8 \\ &= x^2 + 2x + 1^2 - 1^2 + 8 \\ &= (x + 1)^2 - 1 + 8 \\ &= (x + 1)^2 + 7 \end{aligned}$$

Scheitelpunkt: S(-1 | 7)

Liebes Enkelkind,

leider hast Du den 2. Teil der beiden Aufgaben (Umwandlung der Normalform in die Scheitelpunktform) ganz weggelassen. Ich weiß nicht, was Du mit der rechten Seite der Aufgabe bezweckst 😞

LG Oma

