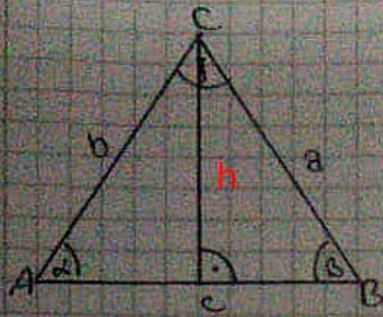


## Aufgaben zum 05.09.:



$$\begin{aligned} \text{Winkel } \alpha/\beta &= 57^\circ \\ \gamma &= 57^\circ + 57^\circ = 114^\circ \\ \gamma &= 114^\circ = 180^\circ / 120 = 114^\circ \\ &= 66^\circ \quad \checkmark \end{aligned}$$

### Satz des Pythagoras zur Berechnung der Katheten:

b ist die Hypotenuse

h ist eine der Katheten

die Hälfte von c ist die 2. Kathete

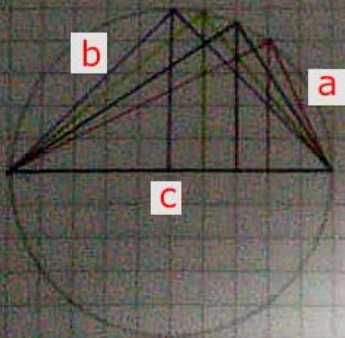
$$a^2 + b^2 = c^2$$

$$(5:2)^2 + 4^2 = b^2$$

$$6,25 + 16 = b^2$$

$$22,25 = b^2$$

$$4,7 = b \text{ (und auch a!)}$$



### Satz des Thales:

Kreis um den Mittelpunkt von c

### Satz des Pythagoras zur Berechnung von a:

$$a^2 + b^2 = c^2$$

$$a^2 = 5^2 - 4,7^2$$

$$a^2 = 2,91$$

$$a = 1,7$$

Hallo liebes Enkelkind,

Ich weiß nicht, ob ich mich schlecht ausgedrückt habe oder Du nicht verstanden hast, was Du machen solltest.

Das hatte ich erwartet.

Liebe Grüße, Oma

