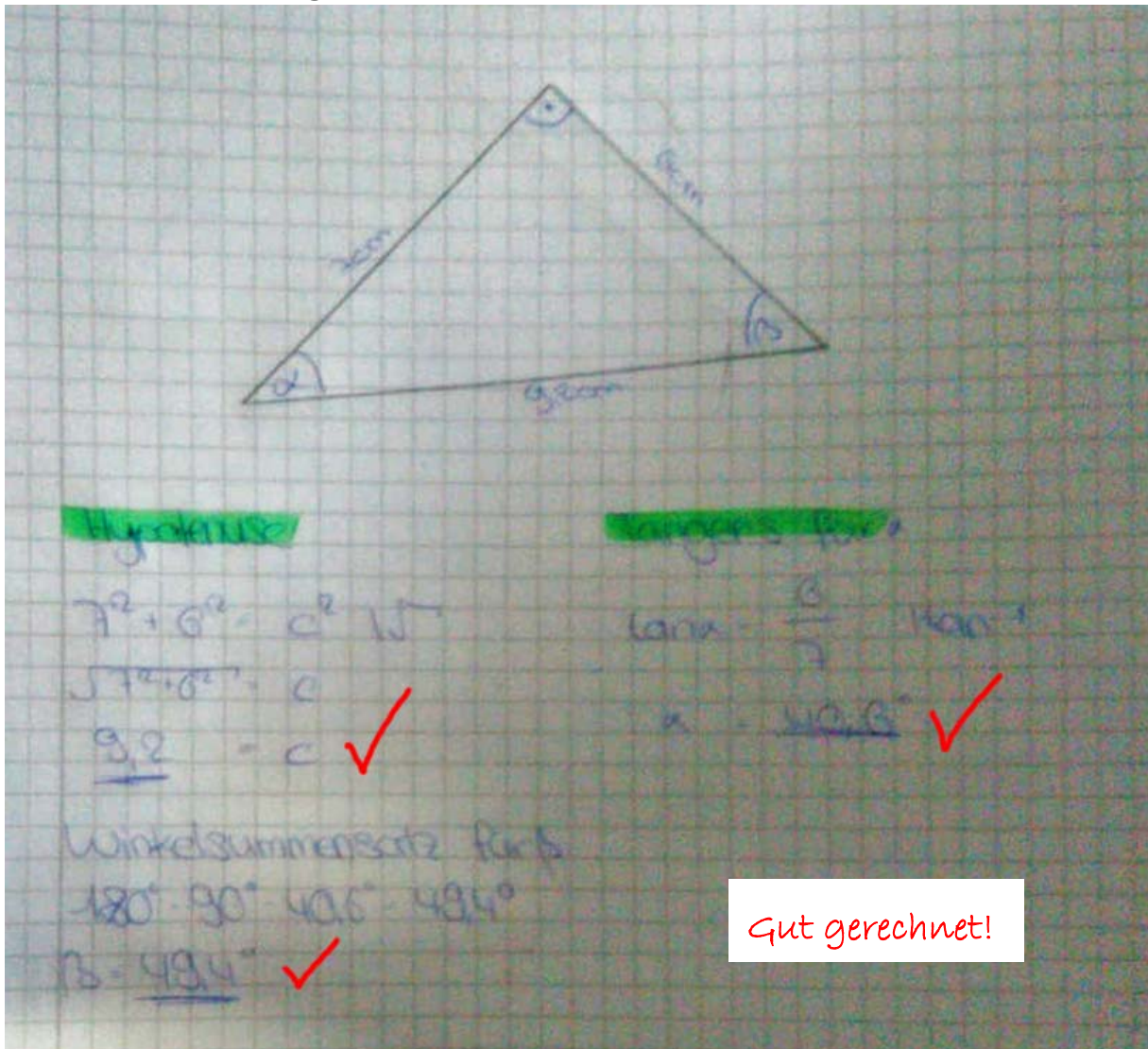
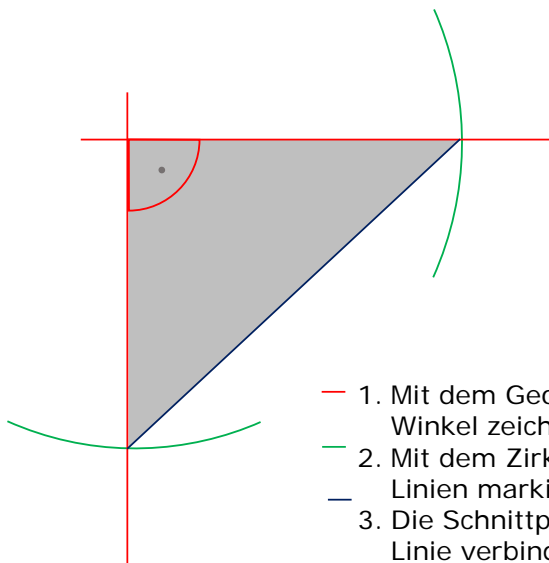


Korrektur der Aufgabe vom 01.09.2020:



So hatte ich mir die Konstruktion des Dreiecks vorgestellt:



- 1. Mit dem Geodreieck 2 Linien im rechten Winkel zeichnen
- 2. Mit dem Zirkel 6 cm bzw. 7 cm auf den Linien markieren
- 3. Die Schnittpunkte von Zirkellinie und gerader Linie verbinden

LG Oma

